



FR5200身份证指纹读头

安装指南

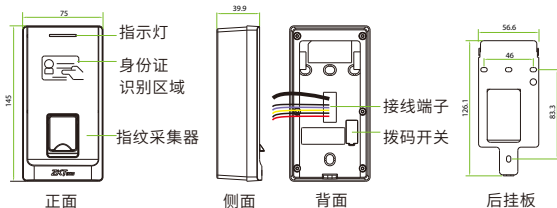
版本:1.0

日期:2018.02

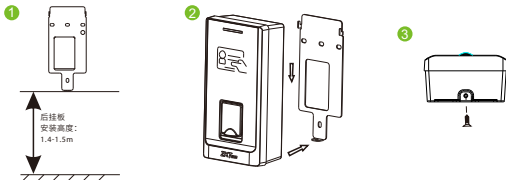


1 外观&安装

1.1 外观



1.2 安装

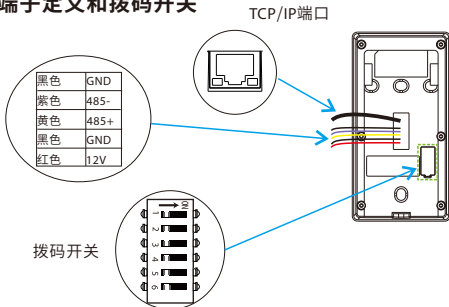


- 第1步：将后挂板固定到墙上。
第2步：将设备安装到后挂板上。
第3步：用防拆螺丝固定设备和后挂板。

2 接线端子

该设备是一个新颖的Silk ID读头。必须连接到一个主机上，以便通过RS485端口或TCP/IP端口传输指纹信息。

2.1 端子定义和拨码开关



2.2 恢复出厂设置

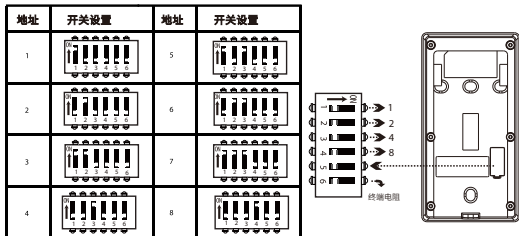
设备IP未知时，可使用此开关将设备重启并恢复为出厂默认的IP地址(192.168.1.201)。

操作方法：揭开硅胶塞，使用直径小于2mm的顶部尖锐的工具顶入此孔3秒以上。



3 工作原理

3.1 设置拨码开关



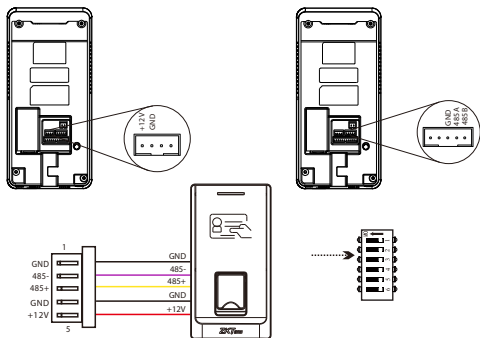
拨码开关的第1~4位用来设置机器的RS485通讯地址（机号），设置方法如右图所示。

第5位用来复位重启：向上拨再向下拨，机器重新启动。

第6位用来设置RS485的终端电阻。

通讯：如果485通讯线长度超过100米，需要将控制器上连接的最后一个读头的第6位拨码开关设置为ON，相当于在485+和485-之间并联一个120欧姆的终端电阻。

3.2 连接门禁一体机



将该读头和门禁一体机连接时，请将拨码开关第1位拨到ON状态；如上图所示。

3.3 验证操作步骤

连接控制器时：

- | | |
|-----|---------------|
| 失败： | 指示灯（蓝色）每秒钟闪三次 |
| 成功： | 指示灯（蓝色）每秒钟闪一次 |

验证指纹或刷卡时：

- | | |
|---------|-------------------------------|
| 验证成功： | 指示灯（绿色）亮，蜂鸣器长鸣一声。 |
| 验证方式错误： | 指示灯（红色）亮，蜂鸣器短鸣两声，接着长鸣一声。 |
| 数据传输错误： | 指示灯（红色）亮，蜂鸣器短鸣四声。 |
| 超时： | 指示灯（红色）亮，蜂鸣器短鸣四声。 |
| 验证失败： | 指示灯（红色）亮，蜂鸣器短鸣两声。 |
| 无权限： | 指示灯（红色）亮，蜂鸣器短鸣三声。 |
| 验证未完成： | 验证完首个验证方式后，读头无任何提示，进入等待第二个验证。 |

4 连接软件

4.1 TCP/IP连接方式

步骤一：

1. 读头连接控制器后，打开百傲瑞达软件，点击【门禁】>【门禁设备】>【读头】>【编辑】，进入读头编辑页面，选择读头通讯类型为TCP/IP，设置读头IP地址为控制器TCP/IP读头接口同一网段的IP，且IP不冲突。



The '编辑' (Edit) dialog box for configuring a read head. It contains the following fields and values:

Field	Value
门名称*	192.168.30.87-2
名称*	192.168.30.87-2-出
编号*	4
出入*	<input type="radio"/> 入 <input checked="" type="radio"/> 出
通讯类型*	TCP/IP
IP地址*	192 . 168 . 66 . 73
通信端口*	4376
加密	<input type="checkbox"/>

Warning: 加密选项默认复制到同一设备的所有读头!

Buttons: 确定 (OK), 取消 (Cancel)

步骤二：

2. 打开设备通信设置工具修改读头IP：点击搜索，选择读头再编辑。修改读头IP地址与上一步读头IP地址一致，网关地址与控制器TCP/IP读头接口网关一致。



The '修改IP地址' (Modify IP Address) dialog box. It contains the following fields and values:

Field	Value
当前IP地址:	192 . 168 . 1 . 201
IP地址:	. . .
子网掩码:	255 . 255 . 255 . 0
网关:	. . .
服务器IP地址:	. . .
服务器端口:	

Buttons: 确定 (OK), 取消 (Cancel)

配置完成后，读头指示灯会1秒闪烁一次，表示可以正常通讯。

注意：读头连接软件前，默认控制器已正确接线并在百傲瑞达软件中完成网卡IP配置。

4.2 485连接方式

打开百傲瑞达软件，点击【门禁】>【门禁设备】>【读头】>【编辑】，进入读头编辑页面，选择读头通讯为RS485，通讯地址选择1-8，可以接入8个485读头。

编辑

门名称* 192.168.214.105-1

名称* 192.168.214.105-1-出

编号* 2

出入* ☐入 ☒出

通讯类型* RS485地址

RS485地址* 1

加密 ☐

⚠ 加密选项默认复制到同一设备的所有读头!

确定 取消

5 注意事项

1. 请先接好其他连线后再连接电源线，如果发现机器不能正常运行，请立即切断电源总开关再进行必要的检查。请注意：一切带电的接线将会意外损坏机器，我们将不对该类操作导致的损坏进行正常的保修。
2. 请首先阅读接线端子说明并严格按照规则接线，因错误操作导致的设备损坏，均不属于保修范围。
3. 在静电比较严重的地方或者冬季，请先接地线，再接其他线，以防止过大的瞬间静电损坏机器。
4. 所有接线端子的裸露部分不要超过5mm，以防止过长的裸线意外接触，导致机器的损坏。
5. 若电源与机器之间距离比较长，请勿使用网线或者其他类型的线代替。选择电源线时，应考虑传输距离过长可能造成的电压衰减。

全国免费技术咨询热线:4006-900-999

广东省东莞市塘厦平山188工业大道26号中控智慧产业园
广东省深圳市龙岗区坂田五和大道北中控智慧大厦
厦门市集美区软件园三期诚毅北大街8号B02栋20楼



ZKTeco官方微信
www.zkteco.com



安装、维护、保修、定制
一站式服务