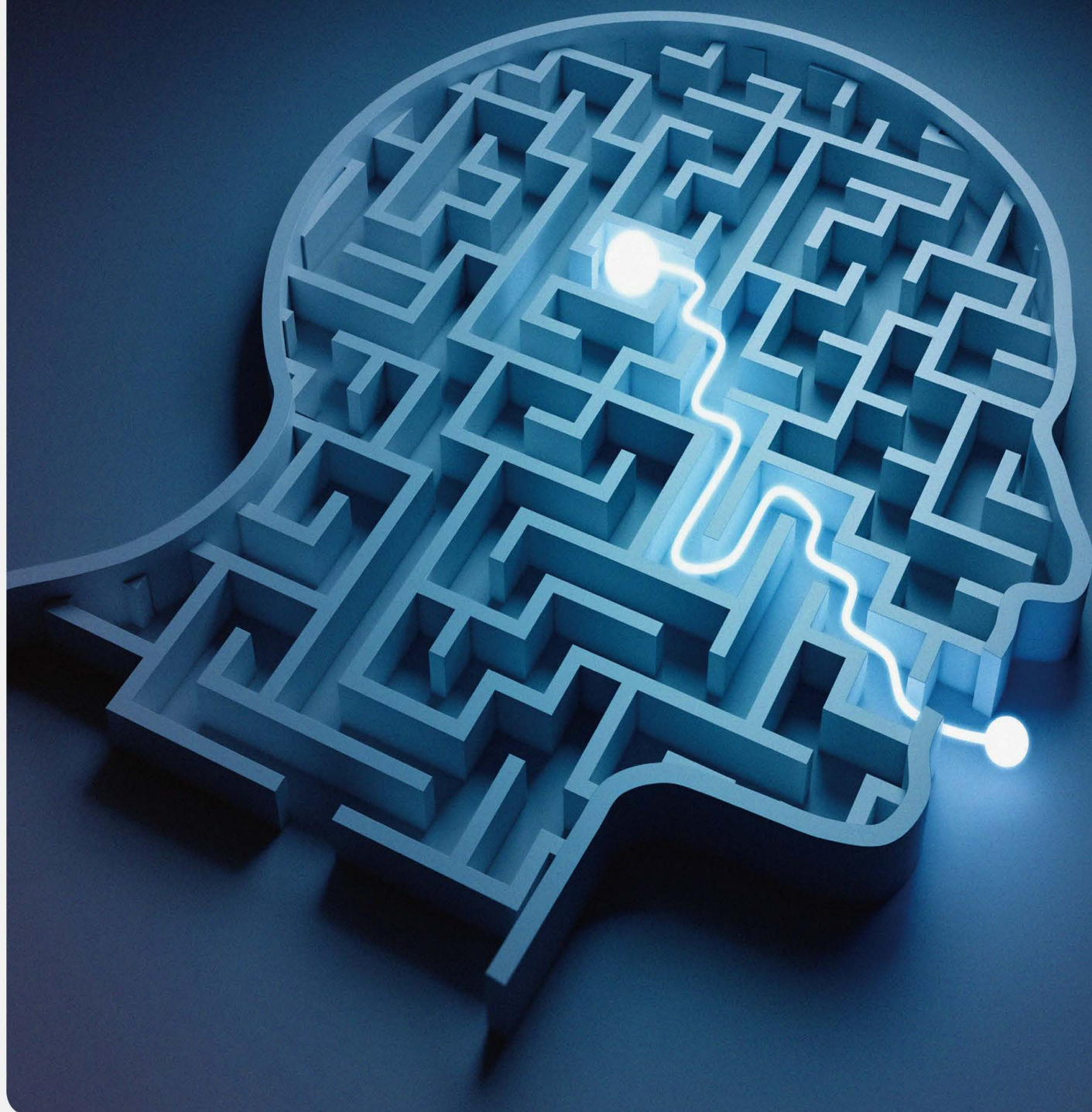


善识者 智更远



中控智慧行业解决方案

ZKTeco Industry Solutions Manual

ZKTeco
中 控 智 慧

公司简介

中控智慧科技股份有限公司(简称:中控智慧)创始团队自1998年起,一直致力于生物识别算法自主研究及生物识别SDK的产品化,初期广泛应用于PC-Security、身份认证领域,随着自主技术研究的不断提升积累及大量的市场应用检验,团队布局逐步打造以混合生物识别技术为核心的身份认证生态圈,智慧安防生态圈。经过多年深化耕耘,为生物识别产业化夯实了基础,中控智慧于2007年正式成立,现今已成为全球生物识别技术领域知名企业,同时拥有业界多项专利和自主知识产权,2012年至今连续6年被评为国家级高新技术企业。

目前,中控智慧全球超过3500员工,有近千名研发人员,以东莞、厦门设立为双总部,位于东莞塘厦的莞深总部拥有现代化制造产业园,厦门总部集中打造全公司软件研发基地和解决方案创新中心。中控智慧在美国硅谷、欧洲、韩国、中国厦门、大连、深圳、杭州、西安等设有各类研发、设计、创新中心,销售渠道和服务网络遍及中国各大主要城市以及世界多个国家和地区。中控智慧主要致力于将自主知识产权的指纹、人脸、静脉、虹膜等混合生物识别技术与IOT、互联网、大数据、云计算、AI技术相融合,向企业、司法、政府、军队、金融、教育、医疗、建筑、交通等领域,提供“人、车、物出入口数据感知连接器”和“智慧场景数据赋能服务”。



我们的专利

- 专利转化与实施数量占企业存量有效专利的比例(专利技术在实际生产销售产品中的应用比例)91.5%。



全球服务化网络

01 中国地区

东 莞 0769-82109991	宁 夏 0951-6040119	重 庆 023-68687805
厦 门 0592-7791124	甘 肃 0931-8273157	云 南 0871-65163838
辽 宁 0411-66863864	山 东 0531-88821390	河 北 0311-67262397
深 圳 0755-89602671	内 蒙 古 0471-5981727	河 南 0371-53372967
北 京 010-68698410	广 州 020-82028535	辽 宁 024-31320752
安 徽 0551-65660133	深 圳 0755-89602344	山 西 0351-5617511
上 海 021-58215233	江 西 0791-86669128	西 藏 0891-6281691
江 苏 025-85863708	福 建 0591-83379596	黑 龙 江 0451-82546340
杭 州 0571-85025012	广 西 0771-5839695	吉 林 0431-85998156
湖 北 027-87771279	贵 州 0851-84714901	新 疆 0991-2201350
湖 南 0731-88820399	海 南 0898-66764051	
西 安 029-89654182	四 川 028-85512063	

02 海外分公司

美 国——ZK TECHNOLOGY LLC
ZKTECO USA LLC

泰 国——ZKTECO THAI CO., LTD.

巴 西——ZK TECNOLOGIA DO BRASIL LTDA

印 度——ZKTECO BIOMETRICS INDIA PVT.LTD

迪 拜——ZKTECO SECURITY L.L.C

西班牙——ZKTECO EUROPE, S.L.

墨西哥——ZKTECO LATAM, S.A DE C.V.

土耳其——ZKTECO TURKEY ELEKTRON K SANAY
VE T CARET L M TED RKET .

印度尼西亚——PT. ZKTECO BIOMETRICS INDONESIA

等35家子公司

我们的客户



百傲瑞达——智慧园区解决方案

方案说明

百傲瑞达智慧园区平台运用 IOT 物联网、云计算、多媒体等现代信息技术，整合集中 16 大功能模块，实现了门禁、考勤、消费、梯控、通道、停车、访客、巡更、信息屏、人证、AI、电控、协同办公（公车、班车、客房、会议）的统一平台管理。通过云平台 + 本地端平台 + 移动端 APP 的数据整合，可为园区提供具有决策价值的综合可视化平台，将园区的各类应用数据完美的呈现出来。同时，通过手机移动端的管理，完成人、设备、系统间的三端互通，提升园区效率。

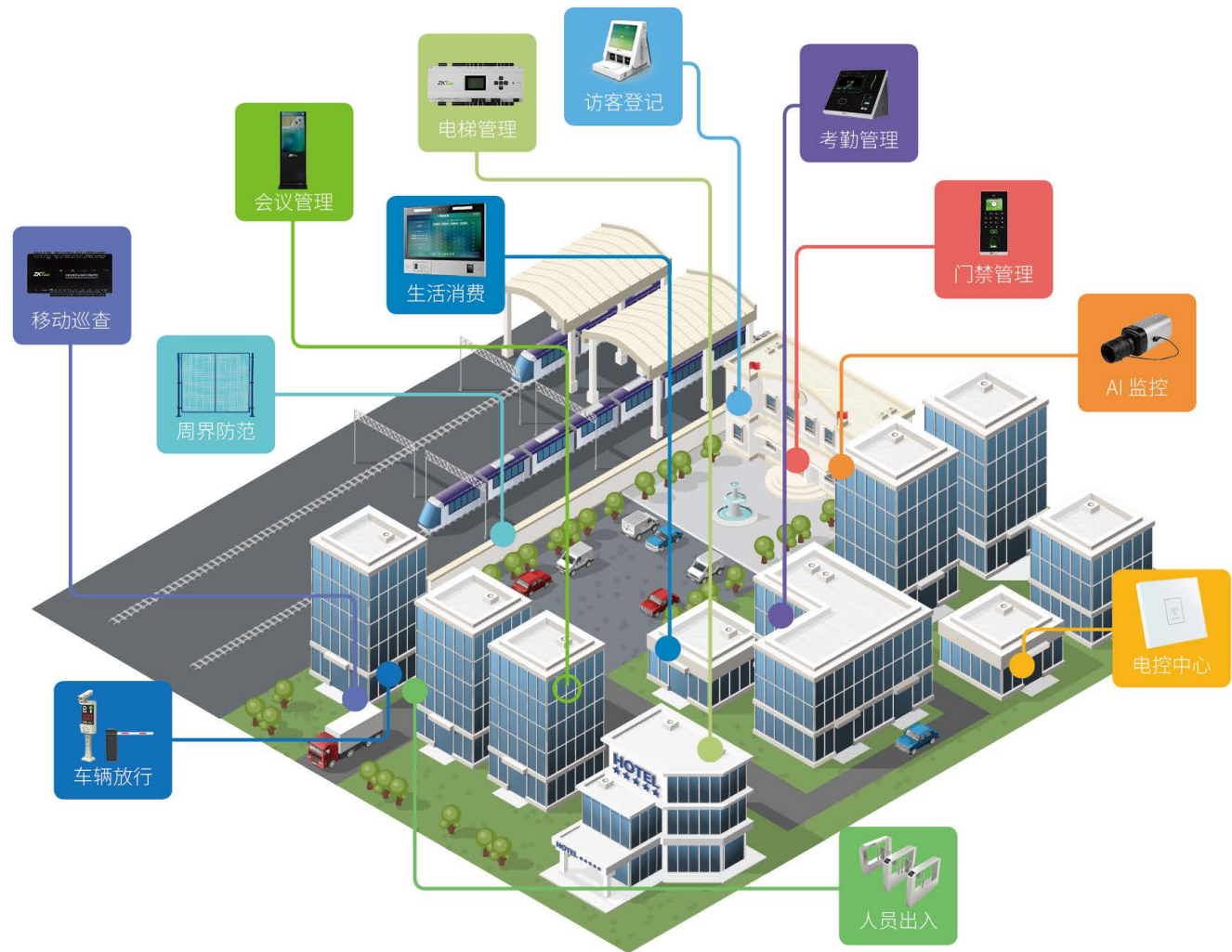
系统优势特点

- » 采用 B/S 结构设计，无需安装客户端软件，可随时随地进行查询、浏览的业务处理，系统升级和维护简单；
- » 采用 IOT 物联网平台，各模块数据共享互通，解决园区信息孤岛问题；
- » 所有系统后台采用统一的管理平台进行统一管理，所有数据统一上传下发，实现真正意义上的数据化智慧管理；
- » 各大功能模块具备移动端 APP 应用管理，实现园区管理移动化发展；
- » 后台数据可视化，园区各项信息管理模式更科学，管控过程更清晰；
- » 生物识别技术和 FR 识别技术的无缝结合，自主研发的可见光人脸识别技术，误判率降到千分之一量级，极大提高系统的安全系数；
- » 新型可见光设备应用于门禁、考勤、消费、会议等场所，解决员工排队、管理等实质性难题，多渠道数据当考勤，防止员工忘打卡，可不带卡；
- » 采用云计算，在技术上解决大规模并行运算、负载均衡、应用高集成，建立园区各区数据模型，科学化管控整个园区各项模块的资源，进行园区各资源最优化配置（例如：会议室、食堂、客房、班车等公共资源）；
- » 实现人、设备、系统三端互通。

方案设计

智慧园区管理系统是中控智慧密切结合现代智慧园区的综合管理要求，在园区搭建的 IT 基础设施上加入可见光系列产品，运用 IOT 物联网、云计算、多媒体等现代信息技术，帮助园区在信息化建设方面构建统一的组织管理协调架构、业务管理平台 and 对外服务平台，将物联网通过智能感知、识别技术与普适计算、泛在网络的融合技术为园区管理者以及企业提供创新的人、设备、系统的管理与运营服务。

智慧园区功能图



智慧园区可视化管理平台

百傲瑞达 PC 端

百傲瑞达 APP 端

考勤

门禁

消费

通道

A200X

TDB03

TDB07

TDB08

ID830-H

SBTM5000

SBTH1000

停车

会议

电控

梯控

ZK-BAR-DH 系列

LPR6500

ZK-S1050-V

ID830-H

电控面板

EX-16

EC-100

BioFace600

巡更

AI 监控

访客

ZTHCAM460

KR801

FG710

BioPro

ZKVM06D

ID2000-D

人脸识别——弹性离校解决方案

项目背景

孩子放学早,家长下班晚,由于家长儿童退班时间差所带来的“三点半难题”已成为社会的热点问题。对此,国家也在报告《国家教育事业发展“十三五”规划》中指出:支持各级各类学校建设智慧校园,综合利用互联网、大数据和人工智能技术探索未来教育教学新模式。针对这样的社会热点难题,中控智慧推出了人脸识别·弹性离校解决方案。

应用场合

智慧入班:
老师、学生均采用信息屏人脸识别入班。同时系统针对学生及教师人脸识别出入记录,标注行动属性,信息屏实时更新签到详情明细(应到、未到等)。方便老师针对班级考勤异常进行及时处理。

智慧离校:
家长入园接送儿童下课时,入园时通过人脸识别验证时,将触发企业微信后台发送通知信息给延时值班老师“xxx 学生家长已到学校,请准备好 xxx 学生离校手续”,再由老师带领学生到校门交给家长带离校,出校园时家长需与儿童同时进行人脸识别,完成离校事件记录。

需求分析

中控智慧人脸识别·弹性离校解决方案,以面向校园安全、学生签到/签退管理、师生服务为核心,以人工智能、大数据等新兴信息技术运用为基础,为校园内需要延时离校的学生们准备延时照顾服务方案,提供延时离校自习班,实现儿童离校信息化弹性制度。除系统设计外,方案还需实现以下几点:
1. 人脸识别入班 2. 人脸识别离校 3. 人脸识别接送

方案设计

企业微信强大数据后台,数据化、信息化管理方式,移动端数据沟通更便捷;

弹性离校制度设定,学生校内信息与家长实时共享,家长随时获知学生在校动态情况;

各项数据实时上传云端存储、分析,建立后台数据模型分析,时刻根据实际情况不断优化弹性离校制度,同时支持记录随时查询,有据可依。

相关产品

ZK-S1050

用户容量: 5000 人
面部容量: 5000 张
记录容量: 10 万条
通讯方式: TCP/IP、WiFi
基本功能: 考勤签到、多人动态活体识别
支持软件: E-ZKEco Pro、服服

百傲瑞达——

智慧工地管理平台解决方案

方案说明

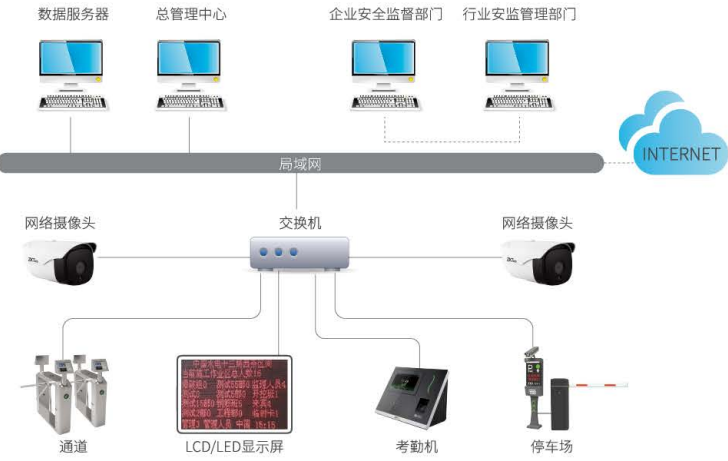
智慧工地管理平台是以百傲瑞达智能安防综合管理平台为基础，围绕工人身份资料为核心所打造的智慧工地劳务实名制管理系统。通过硬件设备的现场监控及信息采集、平台数据统计分析对施工人员、车辆进出工地进行有效管理；对施工过程中的建筑质量安全、施工现场安全、文明环保施工监管等建立完善的监管体系，实现劳务实名制管理、项目日常管理、安全质量管理、培训教育管理、通道出入口人员、车辆管理、人员考勤分析、视频监控、信息发布、安全监管等功能为一体的智能化工地行业解决方案。

需求分析

随着社会的不断进步，人们对工地生产管理的要求越来越高，由于传统的施工现场管理具有劳动密集和管理粗放特性，因而运转效率低下，施工阶段的现场管理对工程成本、人员数量及安全至关重要，在劳务、安全、管理等方面存在诸多问题。

	传统	信息化
监管效率	管理上耗费人力与财力，效率低	在线了解工程实时情况，效率高
安全监控	人工检测危险区域，危险性高	借助设备实时监控，危险性低
信息共享	消息滞后，不清楚工地实时状况	相关信息实时上传，大屏直观显示
监管部门	监管部门很难实时监督与管理	数据实时上传监管部门，有效进行监管与预警

方案设计



系统功能

项目管理

- 1. 项目信息管理
管理施工企业及其他方企业的基本信息、项目名称、项目性质、工程标签、开工日期、竣工日期等状态以及企业的组织架构、人员设置等。
- 2. 证书管理
有效对工地人员证书进行统一管理、分类管理、到期预警。到期预警是指当证书的有效期触发预警设置中的参数条件时会产生对该证书的预警记录。

3. 信息实时发布

支持以 LED 和 LCD 显示屏实时显示工人实时进出记录与统计工人在场情况，方便管理者掌握工地信息、以便突发事故发生有针对性的施展救援，加强工作效率。

4. 报表统一管理

采取统一管理模式，系统通过汇集人员数据、预警记录、考勤记录、门禁通道记录、停车记录、视频记录等数据，可帮助管理人员快速查询并了解项目施工过程中事件，辅助项目决策。

实名制管理

1. 实名登记

采用身份证采集器收集项目管理人员和劳务工人的身份信息，并完善其他必要的个人信息，保证人证相符、信息真实。通过人脸识别考勤与门禁的联动，实现封闭式的工地管理。

2. 工资凭证管理

规范公司的工资管理机制，对工资的发放时间、发放金额、发放对象做记录，管理发放凭证，为项目的施工提供追溯数据，以便查询，减少纠纷。

3. 合同管理

完善劳动合同制度，明确劳务合同双方当事人的权利和义务。合同过程中存在变更或更新等，支持保存记录，使一切有迹可循，可有效地避免劳务纠纷等问题。

4. 人员出入管理

人员可通过多种生物识别（指纹、人脸、指静脉、掌纹等）或安全帽（内置 RFID 卡）识别进出工地，同时会对人员进行抓拍和统计，实现工人出入工地的管理，可便于问题的追溯。

5. 考勤分析

系统支持多种生物识别（指纹、人脸、指静脉、掌纹等）和安全帽（内置 RFID 卡）识别考勤方案，可实现考勤统计及报表导出，方便管理人员查询人员出勤情况、工资结算等。

人员管理

1. 奖惩记录管理

为确保工程项目的顺利进行，通常企业都会制定奖惩管理制度。本系统主要是配合管理制度对施工日常进行记录管理，区分奖励记录和不良记录，督促队伍与工人更好的完成施工任务。

2. 教育培训管理

系统支持为劳务工人安排培训课程、手动签到等功能；根据培训统计情况和预警设置中的参数判断该工人的培训状态是否异常。

3. 黑名单管理

企业可创建自己的班组黑名单和劳务人员黑名单数据库，拉入黑名单的人员被禁止进入工地现场，企业可选择是否撤销该黑名单记录并恢复其权限，从而营造一个安全的用工环境。

系统特点

快捷性

系统支持可见光人脸和 RFID 远距识别技术身份认证，人员无需停下，亦可识别验证成功。

灵活性

可灵活设置进出管理人员权限、时间段控制、持卡人的有效性及黑名单等功能。

多用性

系统支持考勤管理、通道门禁管理、施工管理、停车管理、安全监管等多模块组合运用。

及时性

通过数据面板，实时了解项目情况、人员情况、工地事件等状态，第一时间采取相应措施。

相关产品

身份证阅读器

生物识别三辊闸

混合生物识别通道

车牌识别摄像机

面部识别机

自动道闸

LCD/LED 显示屏

企业一卡通

E-ZKEco Pro 解决方案

方案说明

中控智慧 E-ZKEco Pro 时间 & 安全精细化管理平台，从时间管理出发，但不限于时间管理。充分依据市场情况及内部研究分析，在软件产品层持续进行整理优化，最大程度满足相关解决方案的需求及落地。同时为了在短时间内系统解决软件需求的问题，E-ZKEco Pro 平台作为一个高性能、高稳定、高安全性的面向大型企业、项目型软件，是中控智慧结合多年的系统集成开发经验，集成了考勤、门禁、消费、会议、访客等多模块应用。E-ZKEco Pro 平台以身份识别技术为核心，包括刷卡、指纹、面部、静脉、掌纹、虹膜等生物识别技术，整合了互联网应用三大核心要素：计算、存储、网络，通过创新的设计，将时间与安全有机的结合，最终实现单位的精细化管理。

APP 功能

申请请假	请假查询	自助充值	管理员审批
出差查询	申请加班	消费管理	绑定管理员
申请补签	补签查询	申请出差	
打卡签到	外勤申请	申请出差	



公共 - 系统



相关产品

BioFace600

用户容量：10000人
指纹容量：10000枚
面部容量：10000张
通讯方式：TCP/IP、选配WiFi
基本功能：门磁、报警、Photo ID、ADMS、带摄像头
支持软件：E-ZKEco Pro、ZKTime 10.0



AI 302

用户容量：2000人
指纹容量：2000枚
面部容量：1500张
通讯方式：USB-host、TCP/IP、RS485
基本功能：Photo ID、T9输入法、简单门禁
支持软件：E-ZKEco Pro、ZKTime 10.0



ZK-S1050

用户容量：5000人
面部容量：5000张
记录容量：10万条
通讯方式：TCP/IP、WiFi
基本功能：考勤签到、多人动态活体识别
支持软件：E-ZKEco Pro、ZKTime 10.0



ZF800

用户容量：10000人
指纹容量：2000枚
面部容量：800张
记录容量：15万条
通讯方式：USB-host、TCP/IP、选配WiFi
基本功能：简单门禁、Photo ID、ZKTime 10.0



iFace3

用户容量：1000
指纹容量：1000枚
面部容量：400张
记录容量：10万条
通讯方式：USB-host、TCP/IP、RS485
基本功能：有线门铃、高级门禁、Photo ID



新iClock360

用户容量：5000人
指纹容量：5000枚
手掌容量：500张
记录容量：15万条
通讯方式：TCP/IP、USB-host
基本功能：记录查询、ZKTime 10.0、定时响铃
选配功能：ADMS、内置WiFi



CM60

卡类型：MF
用户容量：30000
记录容量：10万条
通讯方式：TCP/IP、USB-host、RS232/485
基本功能：后备电池、外接打印、外置SD卡
选配功能：内置WiFi



CM105

卡类型：ID、选配MF
指纹容量：1500枚
记录容量：10万
用户/卡容量：储存于服务器中
基本功能：双钱包管理、记录查询
选配功能：继电器输出、微信支付支付宝消费
支持软件：E-ZKEco Pro、ZKEpos



智慧访客 解决方案

方案说明

智慧访客是借助新一代的云计算、物联网、互联网等信息技术对现有的传感器技术、人脸识别技术、智能信息处理等信息技术高度集成，通过监测、分析以及智慧响应的方式，建立以人为本的技术感知体系，对智能楼宇整体进行全面数字化管理和运营，升级楼宇与人之间的交互。

现状痛点

- ① 传统楼宇访客由人工登记完成，人工成本高、安全漏洞多；
- ② 初代访客系统为 IC 卡识别技术，二代访客系统为二维码识别技术，无法做到人证合一确认，无法确认来员真实身份，安全性低下；
- ③ 传统访客业务应用不全面，缺乏员工与系统的交互，流程繁琐、体验性差；
- ④ 传统访客系统设备容量小，无法满足现代人大企业需求；

应用场景

基于 E-zkecoPro 和企业微信为管理平台，将整栋楼宇的设备数据统一上传下发管理，各子模块数据互通共享，建设人与楼宇智慧交互的访客场景。智慧访客支持内部人员线上邀约访客来，同时支持线上云访客登记、线下设备自助登记等多种访客登记方式，访客具体场景如下：

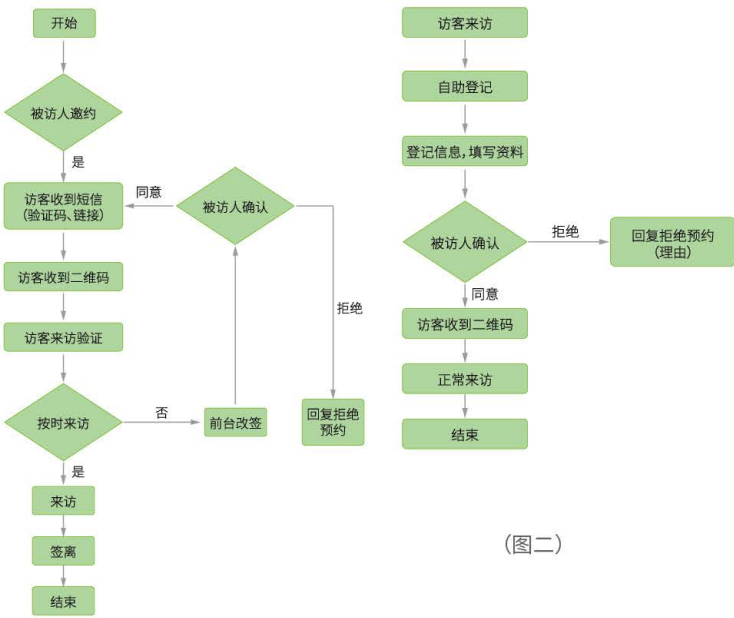
1. 员工主动邀约
内部员工通过企业微信客户端平台进行邀约登记外部访客人员信息及下发权限（如图一）所示，注：提前离开可在前台办理签离手续。
2. 访客临时来访
临时来访的访客可到楼宇前台通过 web 端软件或手机移动端进行人工登记访客信息，登记流程（如图二）所示。注：前台也能有审核权限；前台可以电话跟被拜访者确认，然后前台工作人员替被拜访者审核。

方案介绍

智慧访客解决方案以 E-ZKEco Pro 为软件应用管理平台，联合企业微信云平台服务，以可见光人脸识别为核心技术，实现通行楼宇人脸生物识别技术联动云端、移动端，打造智能楼宇智慧访客一脸通。

系统功能和特点

- » 自主研发的可见光人脸识别技术，精准率达 99.999%；
- » 设备容量增大到万员量级，支持多人同时识别，解决排队问题；
- » 最新可见光技术产品完善企业考勤门禁管理，升级客户访客体验，解决企业来员身份认证等多种现存难题；
- » 联合企业微信移动端开发使用，预约、登记、权限审核全流程在线完成，提升员工及客户的体验感和便利性；
- » 多种访客形式多种管理方式，临时访客、外部访客、内部访客等多种访客方式自由选择；
- » 针对内部员工可用门禁数据、道闸数据当考勤，防止员工忘打卡，实现无卡考勤。



(图一)

(图二)

方案设计



相关产品

慧眼感知信息屏



用户容量：10000 人
面部容量：10000 张
记录容量：10 万条
通讯方式：TCP/IP、WiFi
基本功能：访客、考勤签到、会议签到、简单门禁、多人动态活体识别
支持软件：E-ZKEco Pro、服服

多光谱智能人脸识别终端



用户容量：10000人
指纹容量：10000枚
面部容量：10000张
通讯方式：TCP/IP、WiFi
基本功能：简单门禁、Photo ID、ADMS
支持软件：E-ZKEco Pro、ZKTime 10.0

门禁控制器



用户容量：200000个
指纹容量：20000枚
记录容量：20万张
通讯方式：TCP/IP、RS485
选配功能：内置WiFi、4G(移动)、4G(联通)、4G(电信)、内置POE

智能摆闸



电源电压：AC110—220V±10%,50HZ
工作环境：室内/室外（建议搭雨棚）
工作环境温度：-28 ~ 60 摄氏度
额定功率：150W
通行速度：35-40 人 / 分钟（常闭模式）
平均无故障运行次数：3000 万次
闸门开、关时间：0.28 秒 可调
红外对射：12 对
输入控制信号：继电器干接点开关信号
人行通道宽度：650mm
摆臂材质：标配亚克力摆闸
尺寸：1450*180*1000mm



人证核验 系统应用解决方案

方案说明

随着人脸识别技术的高速发展，通过现场人脸采集和读取身份证信息进行人证比对的技术已经广泛应用于公共安全、执法办案等领域。从2016年的G20峰会到春运火车站，再到2017年的金砖会议，以及今年的工地实名制政策的落地实施，人证核验系统频频露脸。凭借其更高的可靠性、安全性和可用性优势，成为这些重要场合场景中的第一道防线，同时，在社会各行各业的诸多场景中，诸如酒店、网吧、考场等，人证核验系统作为新型智能技防手段，也正迅速成为验证人员身份、杜绝安全隐患的安防应用新趋势。中控智慧为响应时代的号召也逐步推出了台式、通道闸、壁挂式等人证核验设备。

解决方案

人证魔方是中控智慧为“人证合一”而自主研发的进行公民身份核验“实人制”的系统平台。人证魔方主要由三部分组成：设备核验 APP、通讯中间件、管理软件，使用中控智慧最新研发的 ZKLiveFace 人脸识别算法及 ZKFinger V15.0 身份证指纹比对算法，可读取二代身份证、港澳居民居住证、台湾居民居住证、外国人永久居住证的全部信息，并可现场比对持证人的指纹信息及人脸信息，进行“人证合一”验证，准确快速核验用户身份信息，还可以通过人脸 1:N、指纹 1:N 进行人脸登记及比对，在智能设备进行身份认证的同时，通过人证魔方后台管理软件，可实时与智能硬件进行数据传输，对设备、人员、数据进行实时全面的多维监控分析。

人证通讯中间件

人证通讯中间件是专门用于人证魔方 APP V2.5 与管理软件进行通讯的专业中间件，提供开放标准 API 文档，实现 APP 与管理软件的对接。

产品优势

- » 一键安装，部署简单
- » 易集成，提供标准 API 接口
- » 支持多种数据库，postgresql、SqlServer、Oracle
- » 托管设备、进行设备管理，支持多台设备接入
- » 托管指纹、人脸模版等生物模版，人员信息上传下发，实时同步
- » 收发设备数据、安全加密，暂存、转发、收集数据
- » 可对接人证魔方管理软件、百傲瑞达、第三方管理软件等
- » 支持核验数据实时上传

中间件特点

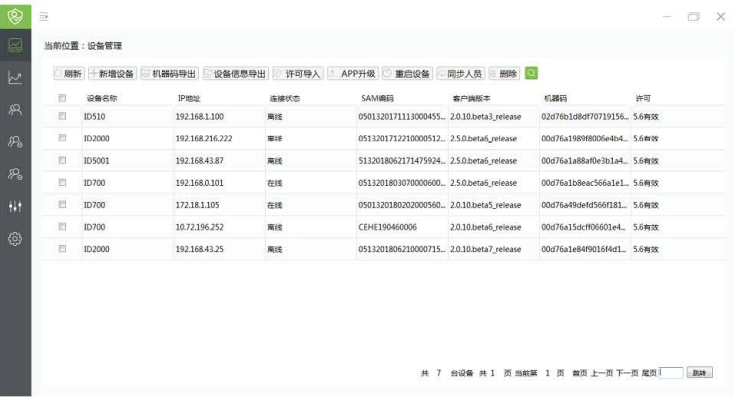
- 支持 APP 与第三方平台对接
- 易集成，提供标准 API 文档
- 安全高效，数据集中管理
- 托管设备、数据、生物模版
- 支持多种数据库，postgresql、SqlServer、Oracle
- 高并发通讯中间件
- 支持广域网访问
- 部署便捷，一键安装
- 健全的许可授权机制

产品参数

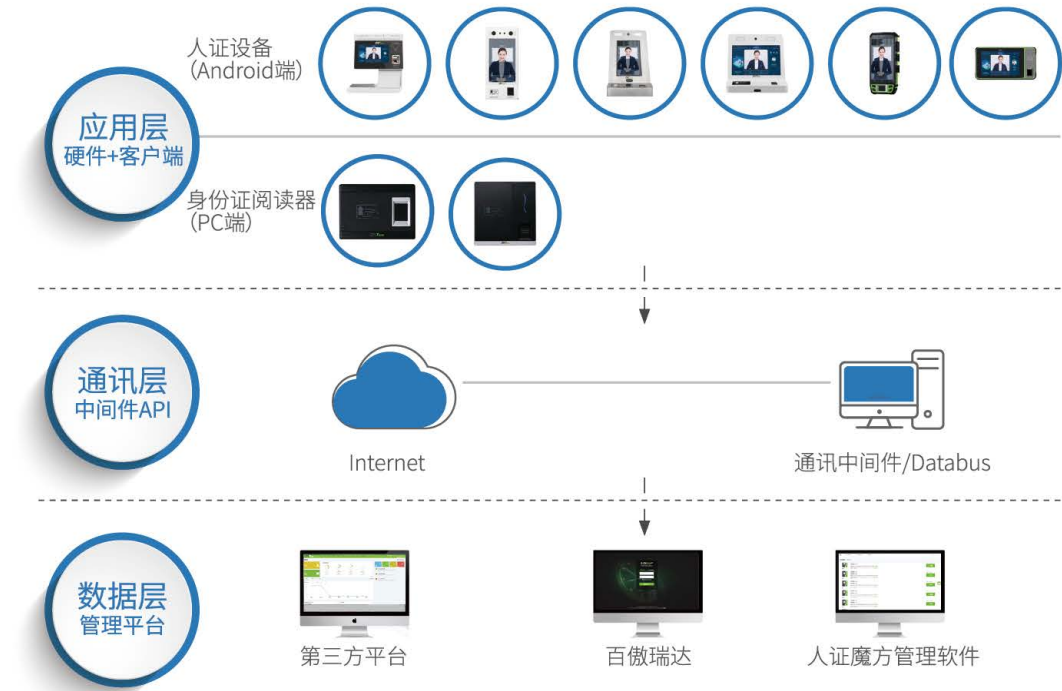


人证魔方后台管理系统

人证魔方管理软件是中控智慧针对人证核验应用场景的需求而开发的管理软件，可以实现对人证魔方 APP 进行设备管理、数据管理、人员管理、黑名单管理、报表导出等功能。



方案介绍



人证魔方 APP

人证魔方 APP 是进行实人制核验的 APP，适用于中控的人证核验智能终端：ID500、ID510、ID700、ID800、ID820、ID830、ID1000、ID2000、ID5001、ID5002 等，主界面由无证核验、工作台、临时访客三个模块组成。

产品优势

- » 读取身份证全部信息，进行人员信息登记和自动保存核验记录
- » ZKFinger V15.0 身份证指纹比对算法、人脸识别算法高效、准确
- » 提供“身份证+指纹+人脸”等八种核验方式，满足不同用户核验需求
- » 不需要提前注册信息，直接利用二代身份证内存存储的指纹模板、照片进行比对
- » 可以选配白名单管理，实现只有登记的人员才能人证核验和其他方式比对
- » 可与道闸、门禁等安防设备联动，达到身份核验成功即可实时开门或开闸
- » 指纹比对、人脸比对速度快，1S 内完成指纹、人脸比对并显示核验结果
- » 可对接公安部后台进行联网验证
- » 黑名单人员进入，预警提示
- » 语音提示，用户体验佳
- » 核验记录实时显示，并实时上传到管理软件，可进行数据汇总、报表导出
- » 有配套管理软件，对多个前端 APP 进行管理，如远程 APP 升级、许可激活

产品参数



产品优势

设备管理：对人证魔方设备进度统一管理，可对 APP 进行批量升级、许可导入、重启设备等操作。

黑名单管理：支持黑名单下发到前端核验设备，进行黑名单报警。

人员管理：支持人员信息和生物模版实时上传下发，支持人员批量导入、导出，可下发至前端所有人证设备进行指纹比对、人脸比对；广泛用于会议系统、访客系统。

数据管理：支持核验数据实时上传到管理软件，核验数据可以 Excel 格式导出到本地。

产品参数



4coreCPU



8G 内存



300G 硬盘

相关产品



ID500
手持式人证核验终端



ID510
手持式人证核验终端



ID700
人证核验终端



ID820
台式人证核验终端



ID800
人证核验终端



ID1000
人证核验终端



ID2000
双屏人证核验终端



ID5001
双屏人证核验终端

适用场景



快递实名制



会议签到



网吧实名制



驾校实名制



酒店实名制



金融机构
网点柜台



访客管理



政府机关



ID830
人证核验终端

网吧人证核验解决方案

方案说明

由于网吧成员复杂、人员流动大，经营管理极易出现漏洞，导致未成年人冒名上网、网吧暴力事件比比皆是，为未成年人的健康成长以及社会的安定和谐发展造成了极大的干扰。凡进入网吧上网的消费者均须凭个人有效身份证进行登记，经网吧管理人员审验后方可上机。这种身份证实名制在某种程度上抑制了网络犯罪的发生，不过无法定位进入网吧的特定一个用户。身份证被盗用或被借用，已成为一种普遍现象，由于缺乏一种有效验证手段，对相关部门取证造成极大困难。

需求分析

根据国家对互联网营业场所的管理规定，凡进入网吧进行上网活动的消费者均须凭个人有效身份证件进行登记，经网吧管理人员审验后方可上机；无个人有效身份证件及 16 周岁以下未成年人一律不予接纳。目前很多网吧登记方式都还处于最原始的身份信息手工录入方式，该方式的随意性太大，数据客观性、正确性无保障，人工比对信息的方式有太多的人为控制因素，无法真正的做到实名登记。为解决这个问题，我公司推出了网吧身份认证管理解决方案。

解决方案

中控智慧网吧身份认证解决方案，基于自主研发的多模态生物识别身份阅读设备及人证核验智能终端，以公安级 ZK Finger V15.0 指纹算法及 5.6 人脸算法技术为核心，与现有的网吧实名制管理制度相结合，运用了指纹及人脸特征的唯一性，将现场用户的指纹特征、人脸特征与身份证指纹、照片进行核验、比对，快速高效的实现网吧用户身份认证。



```
graph LR
    User[上网用户] --> PC[前台PC]
    subgraph Verification [人证核验]
        PC --> ID200[ID200]
        ID200 --> Cam[摄像头]
    end
    Cam -- "验证通过" --> PC
    Cam -- "验证不通过" --> Lock[自动锁屏]
    PC --> Login[登录上机]
    Login --> RealTime[上机+实时核验]
    subgraph RealTimeBox [上机+实时核验]
        Cam2[摄像头]
        Client[客户端]
        Staff[上机人员]
    end
    RealTimeBox -- "验证通过继续上机" --> RealTimeBox
    RealTimeBox -- "验证不通过" --> Lock
```

系统工作流程

在网吧前台，通过身份证阅读器及摄像头读取采集用户信息（身份证、指纹、人脸），使用网吧身份认证核验软件及 CTID 能够快速比对持证人的脸特征与证件信息，实现“实名+实人+实证”的权威身份认证。前台人证核验成功以后，用户在网吧电脑上机时，需进行人脸识别，人脸识别成功方可进入电脑界面。当摄像头检测到用户不在座位 / 非本人操作电脑，电脑界面会立即锁定，需本人人脸识别成功才可重新解锁。

相关产品



FS200
二代证指纹采集器



ID180
台式居民身份证阅读器



ID200[®]
台式居民身份证阅读器



ID800
人证核验终端



ID820
人证核验终端



云停车——智慧停车解决方案

方案说明

近年来，随着国民经济增长，居民消费水平日益增高，汽车在中国家庭的普及已十分广泛，汽车保有量攀升，停车产业将迎来新的发展机遇，而伴随着汽车大量普及，同时也衍生出大量问题，停车难问题日益凸显，给停车场管理带来了新的挑战。如何在现有停车场设施基础上，最大限度的利用现有资源，解决停车场出入口管理中安全性、快捷性、经济性和易维护性等问题，已经迫在眉睫。

针对行业停车场系统管理遇到的各类需求，中控智慧结合行业不同的场景应用需求，推出满足各类需求的智慧停车管理解决方案，以全新的停车场管理理念，通过车牌识别技术，结合互联网、云平台技术，全面提升停车管理水平。

需求分析

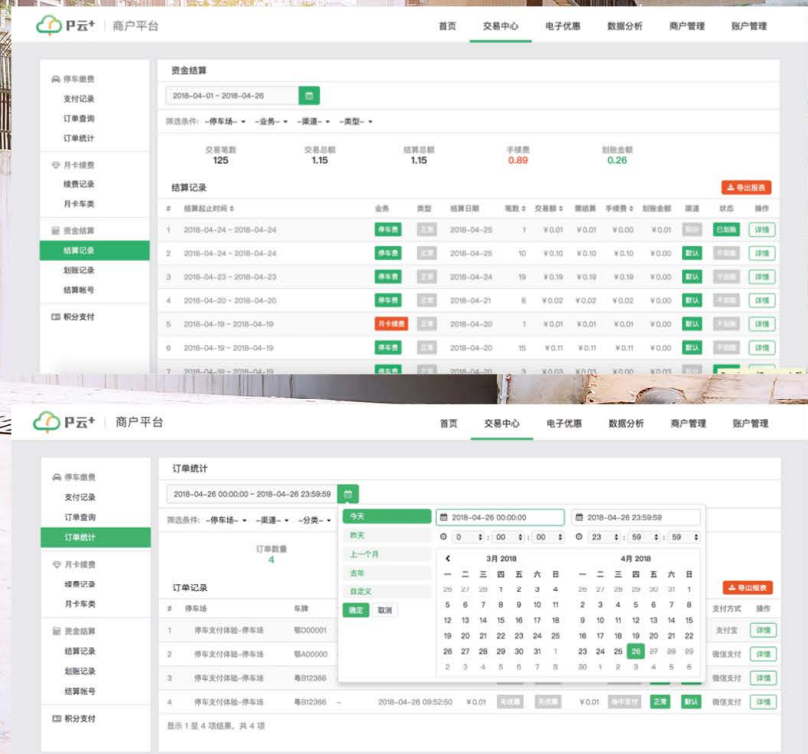
当前现状

- ① 支付环节落后，用户体验度不够好；
- ② 跨区域停车场很难实现统筹与精细化管理；
- ③ 集团财务统计报表困难。

发展趋势

- ① 移动支付成为主流；
- ② 停车场互联网化越来越普及；
- ③ 越来越注重消费者的用户体验；
- ④ 第三方平台或物业集团与停车场整合需求越来越强烈。

云车场界面



系统功能



移动支付

提供微信、支付宝扫码支付停车费功能。



无感停车

提供后付费功能，实现车主无感停车。



月卡续费

提供微信、支付宝在线月卡续费功能。



电子优惠

为车场商户提供电子优惠券，实现在线优惠打折功能。



资金归集

停车费直接支付到停车场收款账户上，资金管理安全有保障。



数据分析

分析车场数据，提供报表统计功能。



服务保障

提供 7*24 小时的技术支持及服务保障。



积分兑换

与商场或商户的积分系统打通，实现会员积分兑换停车券。

系统特点



停车场自助停车，24 小时自助缴费

无牌车和有牌车自助停车功能，无牌车微信扫码入场，无牌车和有牌车都可出场扫码缴费，也可提前扫码缴费，出场快速开闸；还支持中央收费，实现停车场自动管理。



微信、支付宝扫码支付，方便快捷

微信、支付宝扫描合二为一，扫二维码输入车牌号轻松支付停车费；也可关注微信公众号，体验微信端月租车充值与更多贴心服务；绑定银行账号实现无感支付，体验快速高效的停车服务。



手持终端机，掌上移动管理中心

终端直连平台，灵活机动的管理停车场车辆进出，记录实时与云端同步。

系统架构



LPR6200A
车牌识别一体机



LPR6500
车牌识别一体机



LPR6600
车牌识别一体机



LPR-PB5000
车牌识别道闸一体机

服服—— 智慧办公解决方案

服服 为企业服务一切

方案说明

随着移动互联网的不断发展，在企业的日常办公中，经常存在大量需要审批的文件和待处理的邮件，还有复杂的工作需要沟通和安排。因此企业通常会配备整套的办公设备，以实现资源共享和快速沟通。但是，随着业务的增多，传统的办公服务模式逐渐显露出了很多弊端。例如：

- » 软件系统及终端硬件的安装维护复杂，不便于新系统的部署；
- » 维护人力成本、硬件更换及电费的支出成本高；
- » 安全性及可靠性低，数据容易遭到病毒破坏或被盗泄密，无法规避硬盘损坏造成的数据丢失；
- » 无法实现手机端移动办公。
- » 服服提供智慧办公方案来帮助企业打造信息化系统的愿望，降费提速。

需求分析

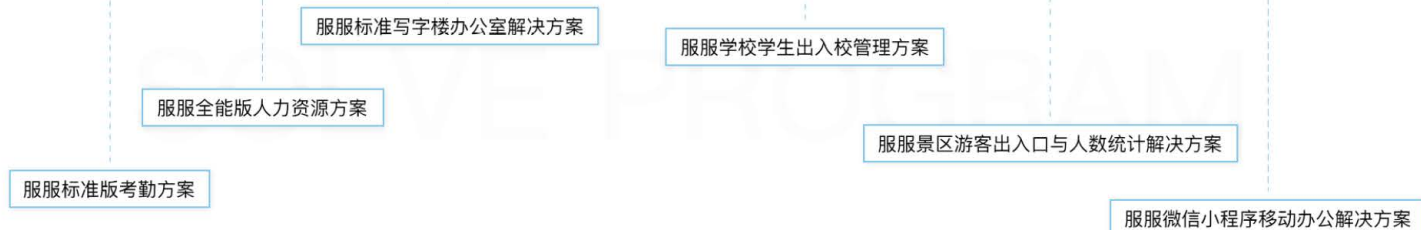
- » 异地管理复杂，无法手机移动办公审批；
- » 外勤管理困难；
- » 手动记录导致数据偏差；
- » 需求变化大难以满足，容易出现管理漏洞；
- » 无法实现移动端审批与打卡，无法实现手机开门会议预约；
- » 营销人员与办公室人员的分布式管理困难；
- » 总部与分部的总分部统一管理困难；
- » 各类班次的灵活性与报表的多样性要求；
- » 各部门会议无法电子化签到、会议室无法实现电子预约。

系统功能和特点

- » 安装服服智能考勤终端就可以接入 HR 管理云平台使用；
- » 服服有 APP 和 web 端，支持手机、平板、电脑多端共用；
- » 考勤设备由总部统一管理，也可由分部自己管理；
- » 考勤数据自动上传到服务器，真正实现无人值守；
- » 独特通讯方式，系统无考勤终端数量限制，也无同时在线人数限制；
- » 考勤人员没有时间和区域的限制，随时随地移动办公考勤；
- » 考勤结果处理快速准确，节省人力、物力、时间，并可排除处理过程中的人为计算错误；
- » 考勤机上的原始资料无法修改，资料真实可靠；
- » 全方位实现手机考勤，移动审批，手机门禁，手机访客，会议室预约。



移动物联网的现代办公应用场景



相关产品

服服互联网智能硬件终端



FF128



FF150

考勤门禁智能硬件终端



FU100



F30

访客系统



ZKVM06D

智能通道



SBTH1000



SBTH5000

具有多种通行模式，单 / 双向自由通行；快速、精准，最小开门时间可达 0.2S-1S；使用寿命长，实测开关 500 万次以上；带闯入、尾随、逆向通行、长时间滞留等报警提示；适合于办公写字楼，商业服务场所等高端场所；外壳采用优质 304 不锈钢制作，经过防腐蚀处理，经久耐用。

控制器



EC-100 电梯控制器



C5 系列门禁控制器

人脸比对摄像机



FG710

支持动态人脸检测、跟踪、选优；支持最大底库 20000 人，支持前端入库，前端实现识别比对。

智能锁



支持多种开锁方式，指纹、面部、密码、身份证刷卡、钥匙、手机临时密码、手机远程。

百傲瑞检
解决方案

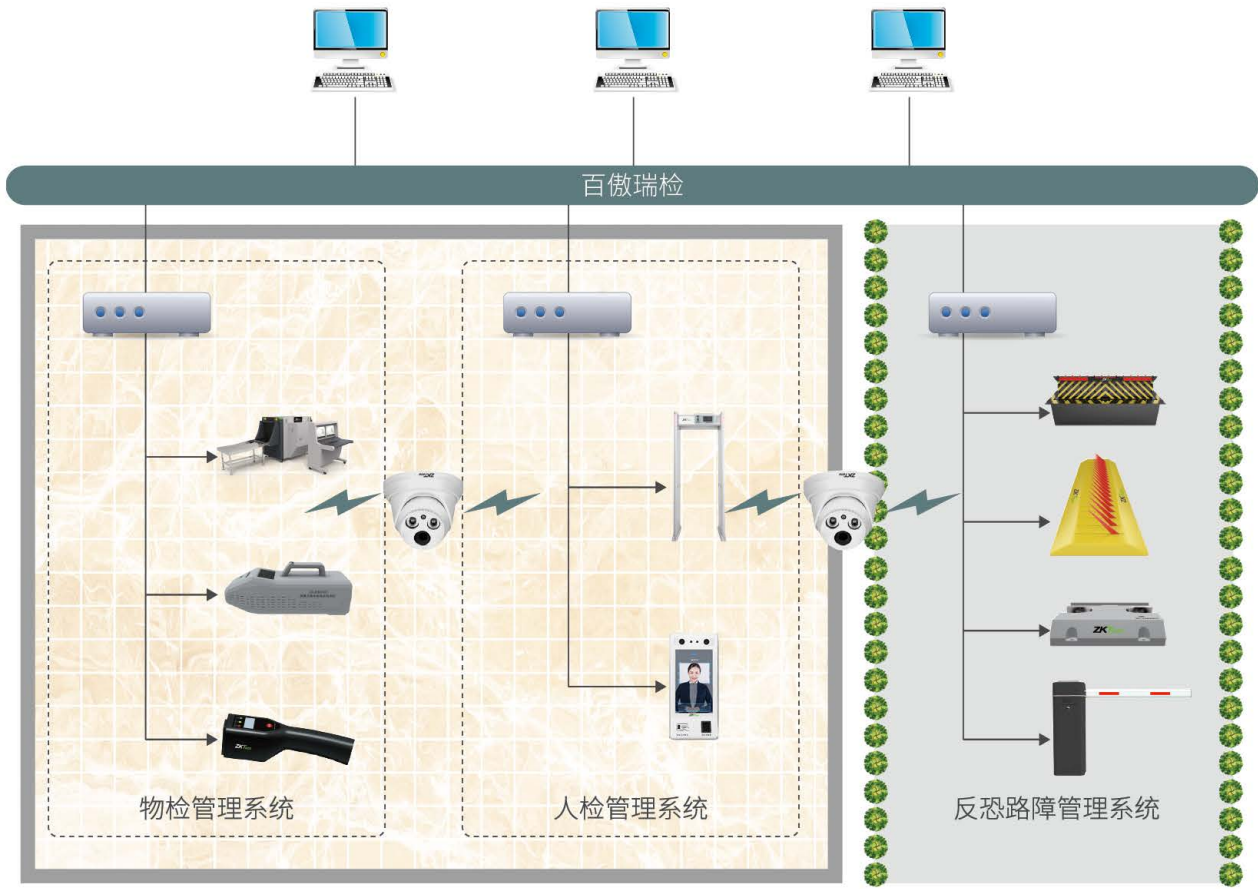
方案说明

中控智慧百傲瑞检管理平台系统实现混合生物识别的人行，车行，物检平台无缝连接，通过中央控制中心服务站，以互联网为媒介，集中管理分散在不同区域的安检设备，实现管理平台与各终端设备之间各类数据信息的有效联动，并将各终端安检设备获取的数据进行汇总与分析，平台管理人员可实时了解各站点的设备工作动态，以此达到数据及设备集中化管理，建立功能更加完善、更加安全高效的安全检查系统。

需求分析

世界各地的反恐形势已日益严峻，城市安全管理已成为城市管理最重要也是最基本的一环。对于需要重点保护的场所，安全检查必须做到全面、细致，不放过任何一个安全隐患点。结合当前城市安全整体管理的趋势，我们将中控智慧现有的生物识别技术安防、安检、监控及人证核验的设备进行整合，制定出一套可以同时解决人、车、物的安全检查整体方案。可用于公安卡口检查站、重要场所进出口、写字楼、大厦、社区等场所。

方案设计



系统功能和特点

远程控制及检查功能

可进行远程控制电机及检查射线源工作情况，实现设备的远程管理。

用户管理功能

可远程增加或删减不同站点工作人员及工作权限，进行集中化管理。

信息下发功能

中央控制中心服务站可远程下发各类信息至各个站点。

危险品过包图事件，方便平台数据管理

各站点危险品过包图事件，进行汇总及报表分析，方便后期追溯管理。

过包图数据实时存储及远程查看

可在中央控制中心服务站实时查看各个站点安检机的过包图。

报表分析

各类数据报表汇总及分析，包括过包图事件、用户事件、黑名单等。

相关产品

双源双视角安检机

操作台：分体化设计，双屏操作台
双源双视角技术有效排除遮挡物干扰减少检测时间
判图准确，无需复检，提高通过流量
双开门设计，有效检测机器及维保嵌入式摄像头设计，简洁美观大方
操作台可选配凝视功能，监督安检工作
选配人脸识别、视频监控、智能辅助识别功能

智能反恐路障系统

破胎器是由液压力装置驱动、无线遥控或线控的一种破胎型阻车路障。轮胎轧上以后会在 0.5 秒时间内被轧透并同通过泄气孔将轮胎内气体放空，导致车辆不能前行。因此，是一些重点安防场所必备的一款反恐路障

便携式爆炸物(毒品)检测仪

旋风采样，提高了对表面颗粒或蒸汽的采集效率；非接触式采样，对容器或箱内的蒸汽采集及难以接触的表面颗粒的采集具有明显优势；灵敏度高，可检测 ng-pg 级爆炸物颗粒或 ppt 级蒸汽；分析速度快，只需 2~10s 即可检出爆炸物种类；无需使用采样纸，降低耗材成本

手持液探检测仪

手持危险液体检测仪是专门用于探测易燃易爆液体的安检仪器。它采用准静态计算机断层扫描技术，通过测定待测液体的介电常数和电导率，从而判断其易燃易爆性。该探测仪能够在不直接接触液体的情况下将液体炸药、汽油、丙酮、乙醇、天那水等易燃易爆液体与水、可乐、牛奶、果汁等安全液体区分开

半球型人脸抓拍摄像机

人脸检测抓拍：
支持动态人脸检测、跟踪、选优，
输出人脸最优抓拍；
支持 30 人同时检测

车底安全检查系统

车底安全检查扫描系统是一套集自动检测车辆并对车辆底盘进行图像采集、显示、拼接、抓拍汇总、比对报警、自动环控为一体的车辆安检系统

通过式金属探测门

33 个探测分区
简易安装，操作方便
300 级灵敏度可调
工作稳定，探测精准
7 寸高清液晶显示屏
标配闸机联动功能
标配遥控功能
可定制 WIFI 联网功能

警用排爆装备防爆罐

内外层采用 16mm 高强度、耐冲击碳素钢板，并符合 GB700-1998 标准中采用的碳素钢板有关要求。能够抵御 1.5kgTNT 炸药的爆炸能量并且容纳所以横向爆炸破片，外罐罐体完整，无裂缝无掉块

易燃易爆危险液体检测仪

设备体积小，重量轻，操作简单；
金属和非金属同时检测，互不影响；
检测速度快，检测范围广；
液晶屏显示，触摸操作，所有功能都集成于软件中，不需硬件调节；
无需维护和校准；
拥有自动计数功能，存储量大；
通过网络实时发送检测数据、报警信息、设备状态等信息

路障机

结构坚固耐用，承载负荷大，动作平稳，噪声低，速度快，寿命长；
支持与道闸等其它设备联动控制，可以与其他控制设备组合，实现自动控制；
采用国际领先的低压液压驱动技术，整个系统安全性高，可靠稳定；
停电或出现故障时，可以通过手动操作将路障机盖板升起或降落，以便阻止通行或放行；带缓冲功能，缓冲时间 0.2s-0.5s

自动道闸

起落闸时间可根据杆长通过主板调试；开关闸角度 90°±2°；具备标准开关量输入的开、关、停接口；防砸车功能；当闸机运行异常而超出起落杆时间时，闸机自动停止运行；道闸具备计数功能

人证核验终端

高性能安卓工业级处理器
运行内存：2GB DDR3
存储容量 16GB
双目摄像头 /200 万高清摄像头
7 寸液晶触摸屏
数据接口 1*USB、1*RJ45



全国免费技术咨询热线:4006-900-999

地址:广东省东莞市塘厦平山188工业大道26号中控智慧产业园

广东省深圳市龙岗区坂田五和大道北中控智慧大厦

厦门市集美区软件园三期集美北大道8号B02号楼20-23层

欲了解更多联系方式及产品信息,请登录中控智慧官方网站: www.zkteco.com

画册中的图片及内容仅供参考,由于产品不断更新,中控智慧不承担由于实际技术与参考资料不符所导致的任何争议,如有改动,恕不另行通知。所有资料均已仔细核对以求准确,如有任何印刷错漏或误差,敬请谅解;

V1.0/2019.07



扫一扫关注
中控智慧官方微信